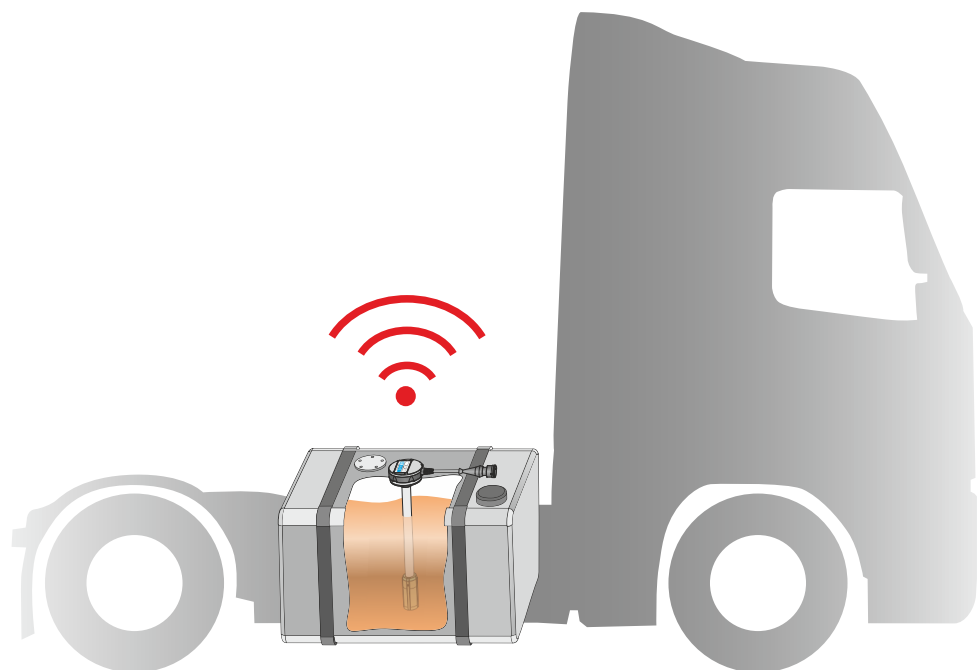




OUT-E GSM

Датчик уровня топлива



Решаемая задача

Применение

Назначение

Конструкция

Функции

Использование

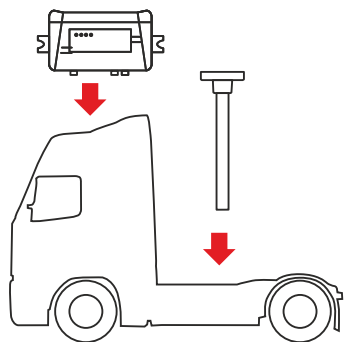
Резюме



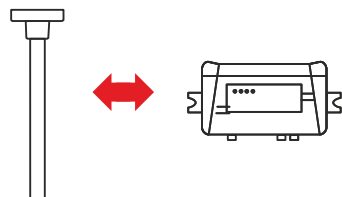
www.technoton.by

Решаемая задача

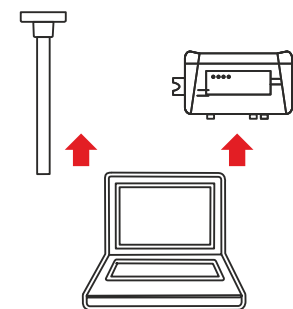
Для установки системы «ДУТ + трекер» необходимо:



Установить
каждое устройство



Соединить
между собой кабелем



Полностью настроить
и проверить работу

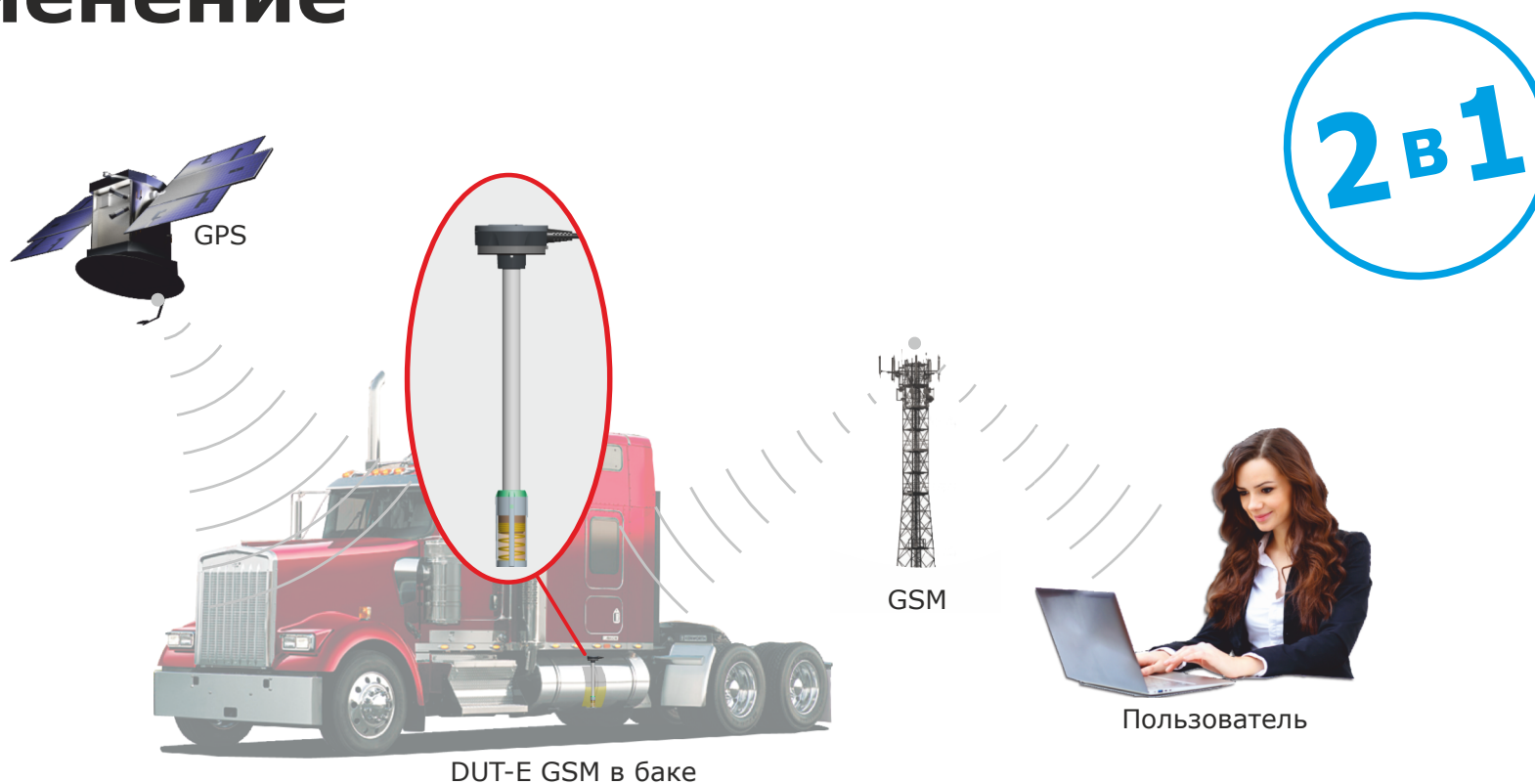
Сколько времени затрачено?
При необходимости, можно перенастроить ДУТ удаленно?

DUT-E

GSM

Датчики уровня топлива

Применение



Датчик уровня топлива и трекер в одном корпусе.
Определение объема топлива в баке, местоположения и маршрута ТС.
Передача данных на сервер, а также по e-mail и SMS.

Назначение



Контроль маршрута в реальном времени



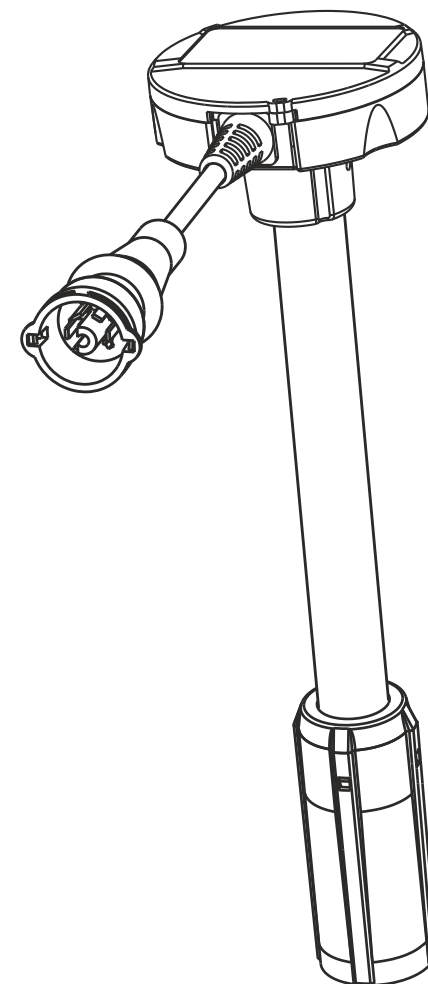
Контроль заправок/сливов



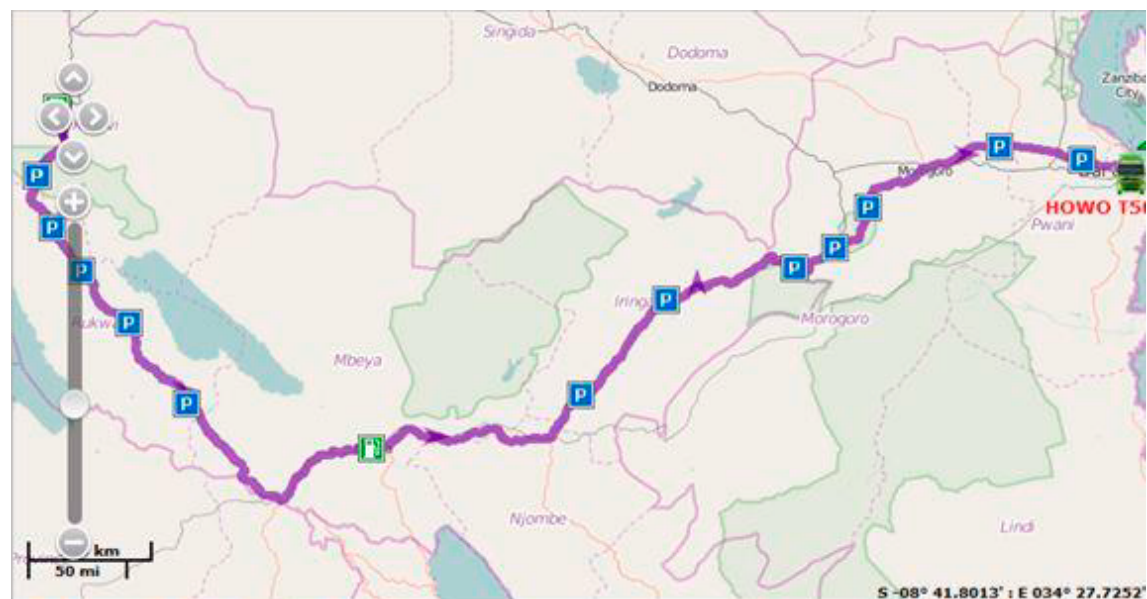
Предотвращение хищения топлива



Контроль расхода топлива

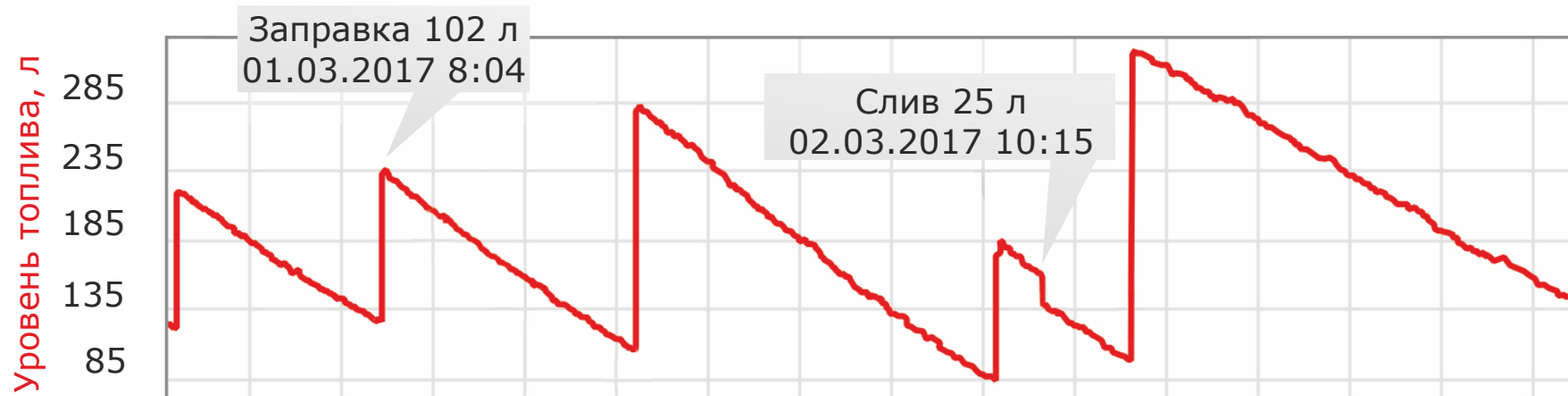


Функции/ Мониторинг по GPS/GLONASS



Пример трека – грузовой автомобиль HOWO.

Функции/Определение Событий «Заправка» и «Слив»



DUT-E GSM определяет изменения объема топлива в баке, отправляет сообщения о зафиксированных объемах заливок и сливов топлива.

Функции/Отправка Событий и Отчетов



События

Стандартные: заправка/слив топлива, низкое/высокое напряжение бортсети, отсутствие/появление ГНСС, пуск/остановка двигателя.

Настраиваемые: уровень топлива меньше x%, превышение времени непрерывной работы, превышение скорости и др.



Бортовой Отчет

Набор из 10 выбранных параметров.

DUT-E GSM отправляет одновременно до 20 различных Отчетов, регулярно либо по срабатыванию События. Пользователь может выбрать Событие из списка и настроить регулярность в интервале от 5 секунд до 12 часов.

Функции/Настройка Бортовых Отчетов

Генератор Отчетов

Список e-mail адресов получателей... Список телефонных номеров получателей... Новый Отчет...

Total Navigation Data Слив с топливного бака

Разрешить Отчет

Формировать Отчет при возникновении События

SPN события: SPN 521201 - Слив с топливного бака

Имя Отчета: DUT

Условия формирования Отчета

Зажигание выключено

Зажигание включено, нет движения

Есть движение

Условия отправки Отчета

Роуминг

Получатели Отчета

AVL сервер

E-mail

Э-мэйл 1: Отключен

Э-мэйл 2: Отключен

Э-мэйл 3: Отключен

SMS

SMS 1: Отключен

SMS 2: Отключен

SMS 3: Отключен

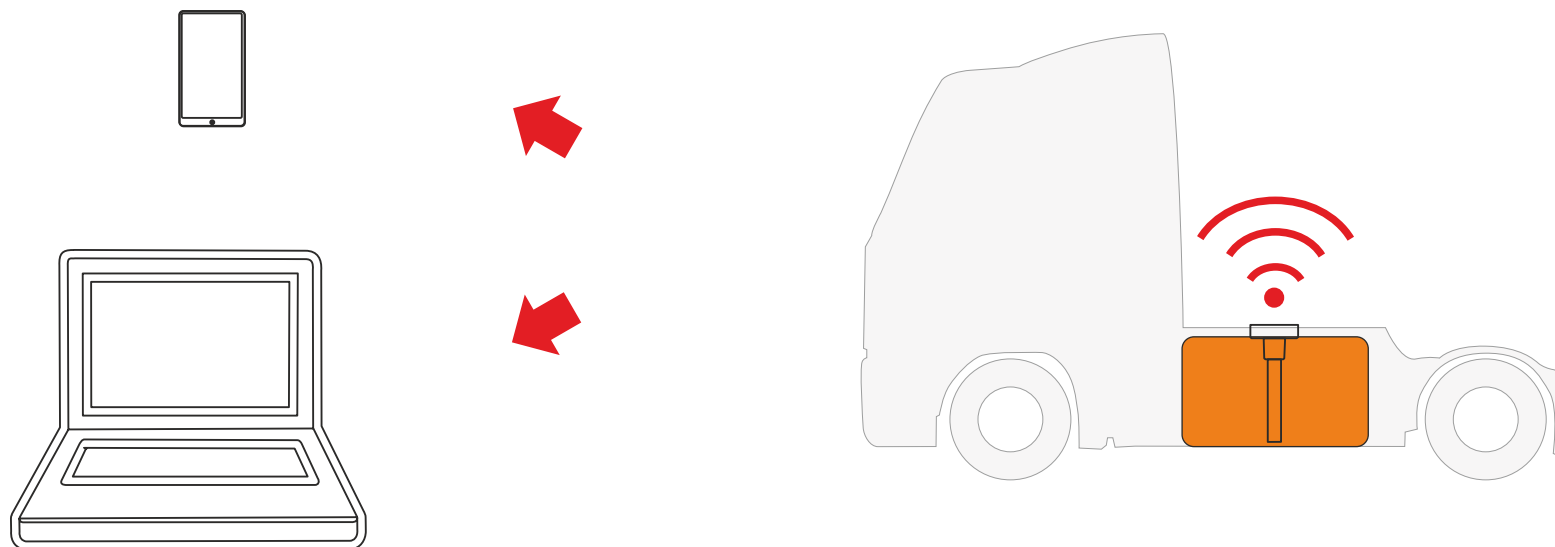
Данные Отчета (SPN)

	SPN	Маркер шины	Адрес на шине S6 (SA)
<input checked="" type="checkbox"/>	SPN 174 - Температура топлива 1	Не используется	101
<input checked="" type="checkbox"/>	SPN 521023 - Уровень топлива	S6	101
<input checked="" type="checkbox"/>	SPN 521024 - Объем топлива в баке	Не используется	101
<input checked="" type="checkbox"/>	SPN 96 - Уровень топлива 1	Не используется	101
<input checked="" type="checkbox"/>	SPN 521023 - Уровень топлива /Фильтрованное значение	Не используется	101
<input checked="" type="checkbox"/>	SPN 521024 - Объем топлива в баке/Фильтрованное значение	Не используется	101
<input checked="" type="checkbox"/>	SPN 96 - Уровень топлива 1/Фильтрованное значение	Не используется	101
<input checked="" type="checkbox"/>	SPN 521024 - Объем топлива в баке/Суммарное значение	Не используется	101

+

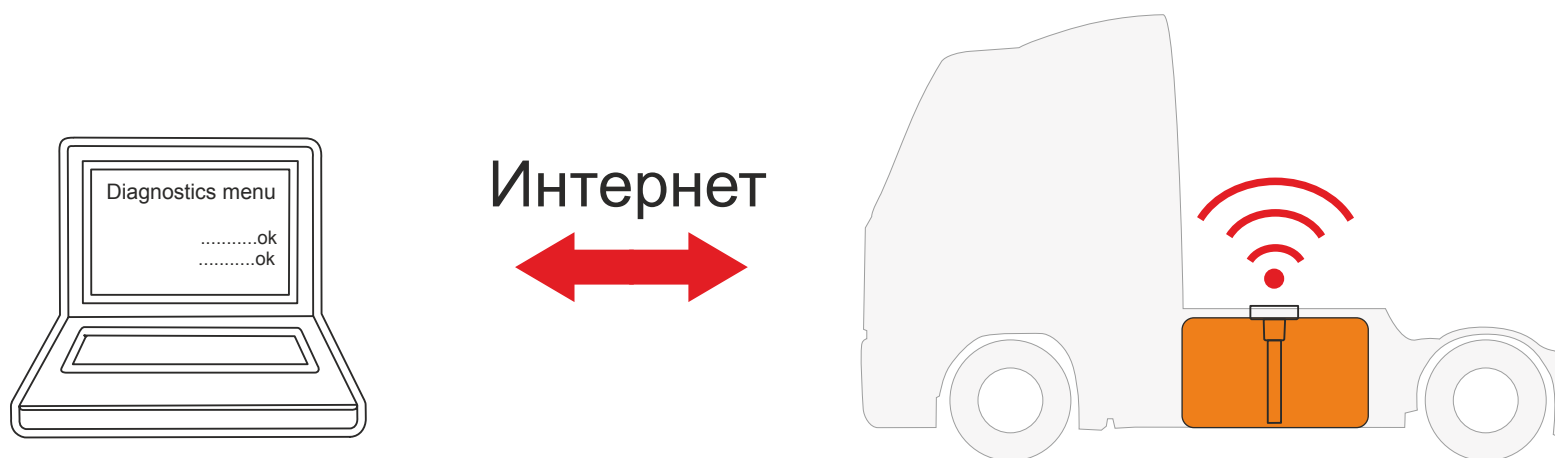
Меню «Генератор отчетов» в сервисной программе позволит создавать и настраивать до 20 различных Бортовых Отчетов.

Функции/Отправка SMS и e-mail



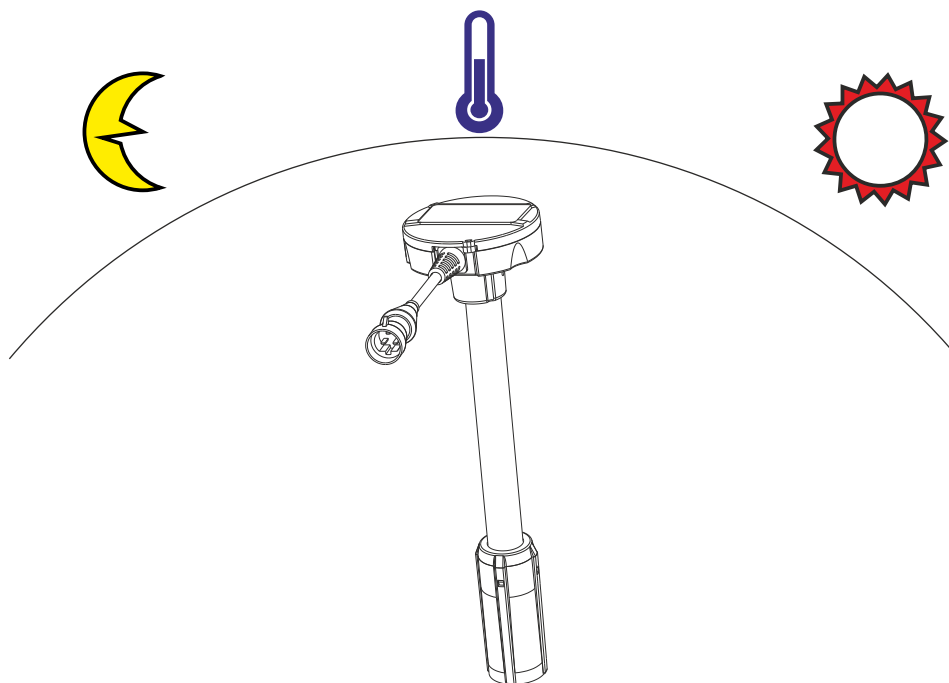
Оповещение по SMS о возникновении События.
Отправка по e-mail Отчета о работе объекта.

Функции/ Удаленная диагностика и настройка



Определение качества работы датчика.
Возможность удаленной корректировки настроек.

Функции/ Термокоррекция и термокомпенсация



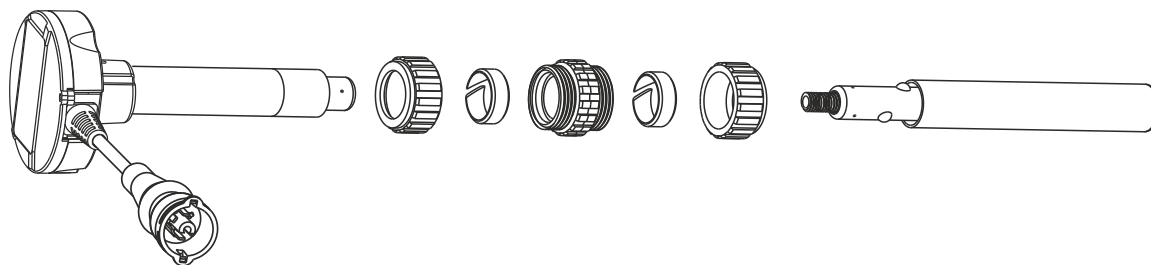
Точные показания при изменении температуры окружающей среды
от -40 до $+85$ °C.

OUT-E

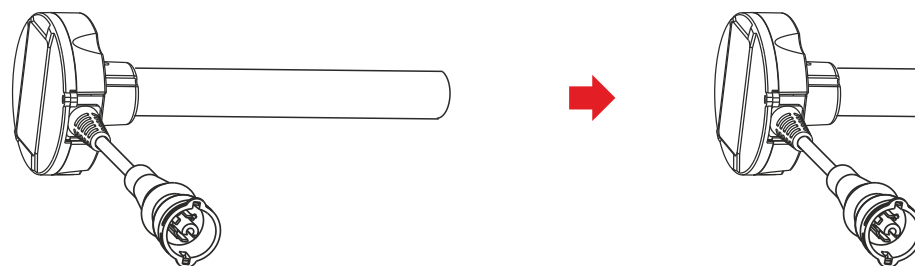
GSM

Датчики уровня топлива

Конструкция/Обрезка и наращивание



Наращивание дополнительными секциями до 6000 мм



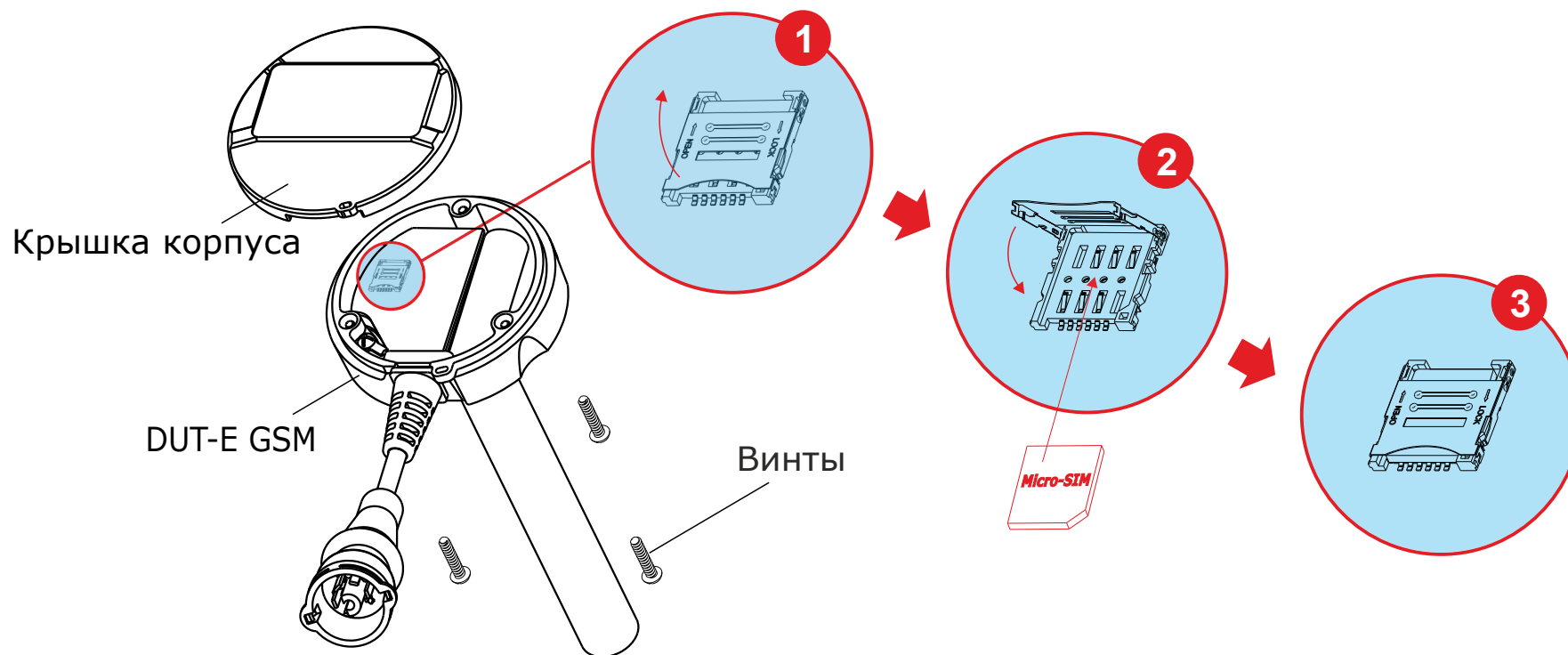
Обрезка до любой длины

DUT-E

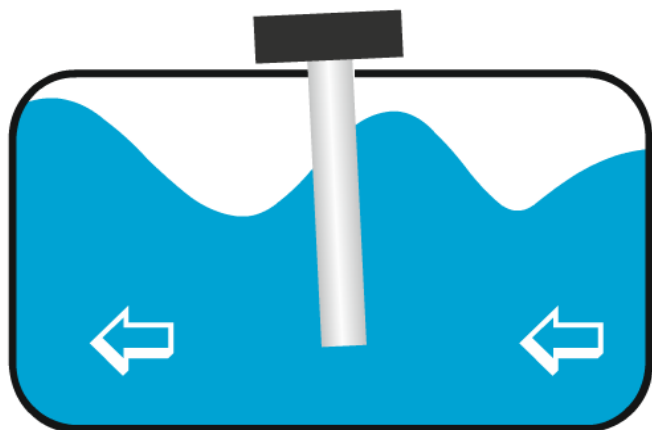
GSM

Датчики уровня топлива

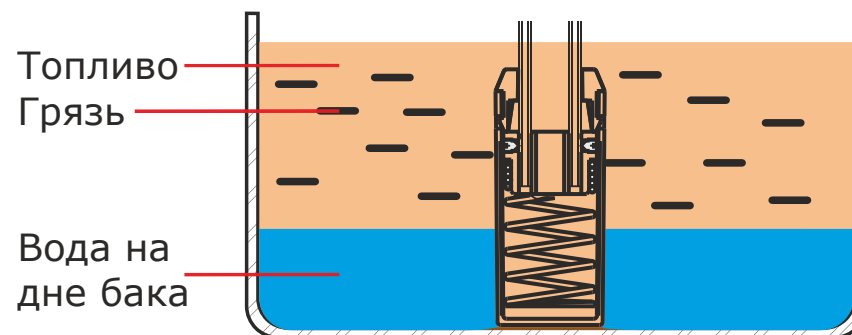
Конструкция/ Установка SIM-карты



Конструкция/Донный упор и фильтр-сетка



▶ Без донного упора



Донный упор
усиливает крепление,
не позволяет датчику двигаться

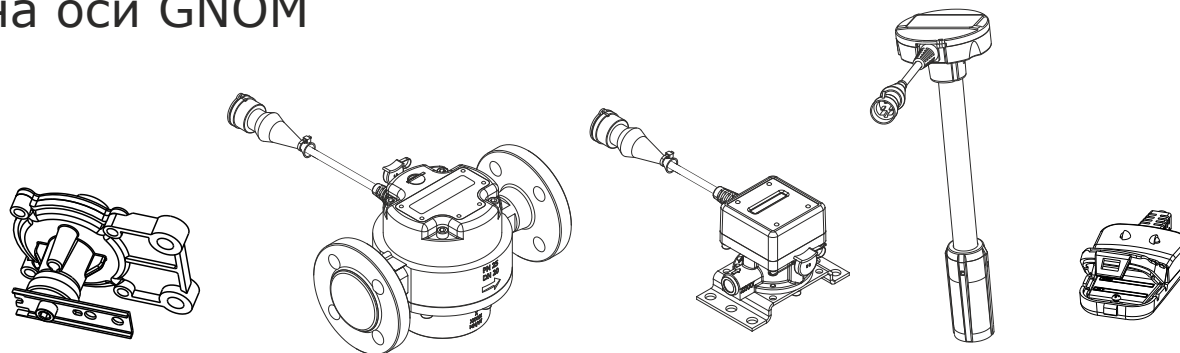
Фильтр-сетка
защищает электроды
от воды и грязи

Использование/ Расширение системы

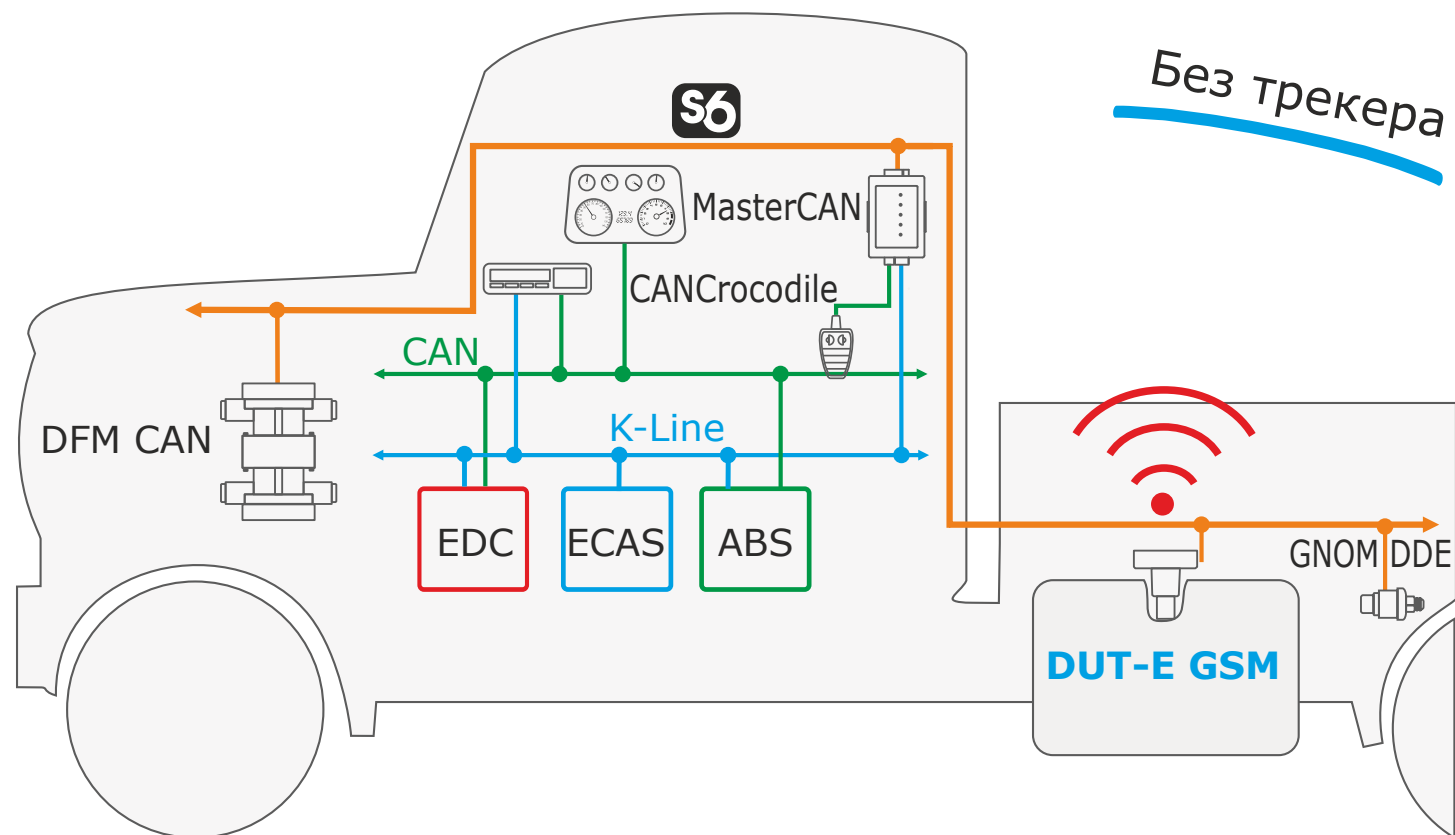
По Телематической шине S6 к DUT-E GSM можно подключить:

1. до 7шт датчиков уровня топлива DUT-E CAN
2. до 8шт расходомеров топлива DFM CAN или DFM Marine CAN
3. бесконтактный шлюз FSMCroccodile для получения данных из шины CAN
4. ЦАП DAC15 для обработки сигналов аналоговых датчиков, например, датчиков нагрузки на оси GNOM

Мониторинг
объектов
любой
сложности



Использование/ В составе S6



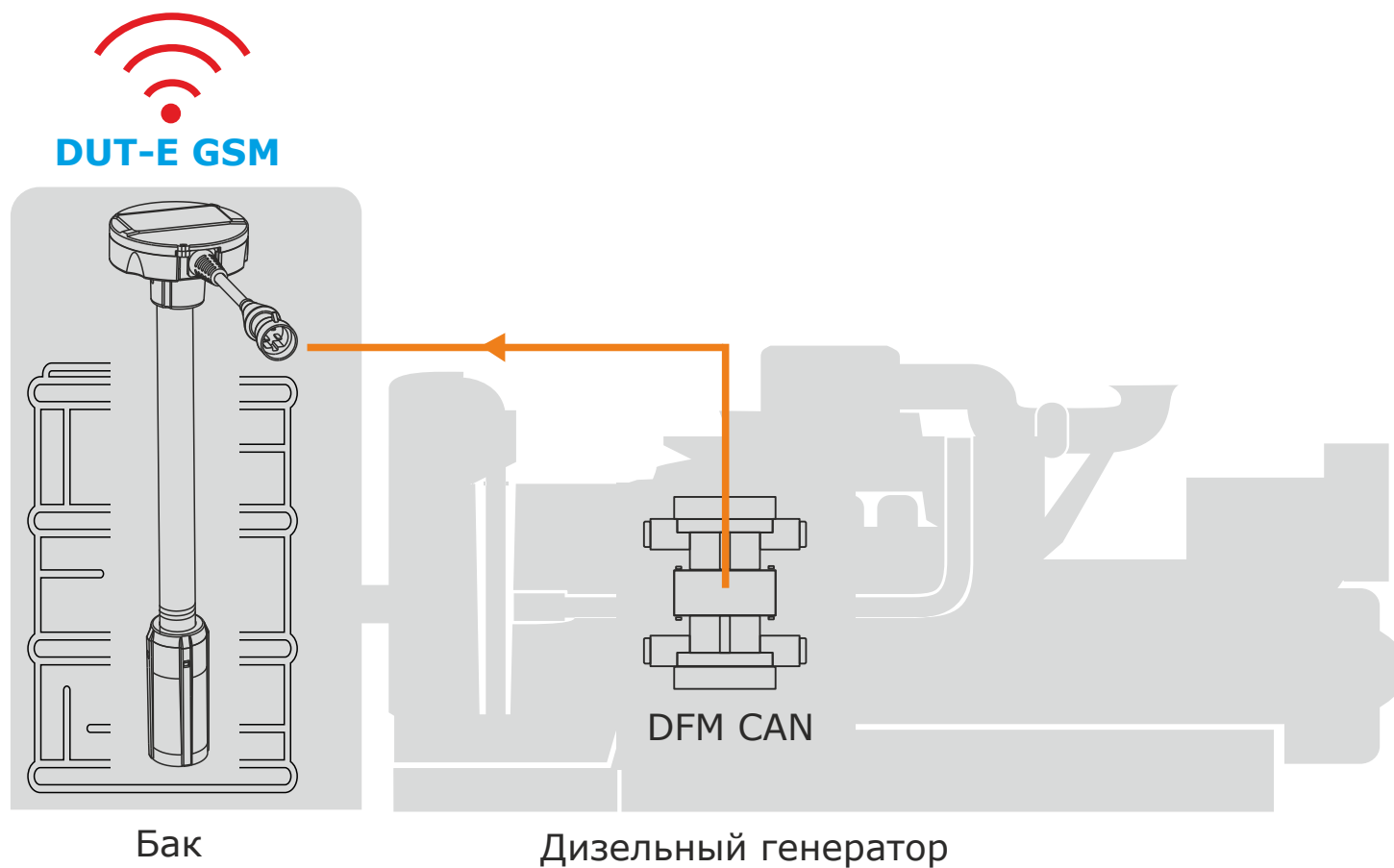
В составе телематического интерфейса S6 DUT-E GSM получает данные от других устройств и передает информацию на сервер

DUT-E

GSM

Датчики уровня топлива

Использование/ На стационарных объектах



Резюме

1. Два-в-одном.

Экономия времени на монтаже и настройке.
Понятие «несовместимость» исключается.

2. Гибкая система формирования Отчетов.

Получение готовых Отчетов без необходимости создания на сервере шаблонов для каждого отдельного борта.

3. Удаленная диагностика и настройка.

Без выезда к объекту. Экономия усилий техподдержки и времени клиента.

4. Работа с S6.

Добавление дополнительных датчиков и оборудования с подключением по единому кабелю.
Гарантируется совместимость, экономится время при подборе оборудования и протяжке кабелей.

Узнайте больше

Официальный сайт



www.technoton.by

Описание телематического интерфейса S6



www.s6.jv-technoton.com

Документ Центр



www.docs.jv-technoton.com

Смотрите видео на YouTube



[/c/technotonru](https://www.youtube.com/c/technotonru)

Читайте последние новости
в социальных сетях



[/company/technoton](https://www.linkedin.com/company/technoton)



[/technoton](https://www.facebook.com/technoton)